

Протокол № 287-Е/2016 г.

СТОЛИЧНА ДИРЕКЦИЯ НА ВЪТРЕШНИТЕ РАБОТИ
Отдел "ЕКСПЕРТНО – КРИМИНАЛИСТИЧЕСКА ДЕЙНОСТ"

София 1000, ул. "Антим I" №5

Рег. №

Дата:

ПРОТОКОЛ

№ 287- Е/2016

Днес 09.06.2016г. подписаните

и
на основание чл.152, вр.чл.144 от НПК съставихме настоящия протокол за
завършена комплексна експертиза.

1. ВЪЗЛОЖИТЕЛ:

Експертизата е назначена от _____ - следовател при СО- СГП, с
постановление от 2016 год. по д. п. № _____

2. ДАТА НА ПОЛУЧАВАНЕ: 16.03.2016г.

Преписката е заведена в ОЕКД- СДВР под вх. № Е- 43/2016 год.

3. ОБСТОЯТЕЛСТВА ПО ДЕЛОТО:

Не са посочени в постановлението.

4. ОБЕКТИ НА ЕКСПЕРТИЗАТА:

- Заповед № ЧР- 01- 482/ 29.12.2014г. на МП /лист 44, папка 1 от ДП/;
- Заповед № ЧР- 01- 91/ 11.03.2015г. на МП /лист 61, папка 1 от ДП/;

В качеството на сравнителни образци:

свободни образци от подписа на Христо Иванов в Заповед № ЧР- 01- 265/
21.08.2014г., Заповед № ЧР- 01- 269/ 22.08.2014г., Заповед № ЧР- 01- 276/ 27.08.2014г.,
Заповед № ЧР- 01- 281/ 28.08.2014г., Заповед № ЧР- 01- 354/ 07.10.2014г., Заповед №
ЧР- 01- 432/ 28.11.2014г., Заповед № ЧР- 01- 464/ 11.12.2014г., Заповед № ЧР- 01- 465/
11.12.2014г., Заповед № ЧР- 01- 471/ 17.12.2014г., Заповед № ЧР- 01- 480/ 22.12.2014г.,
Заповед № ЧР- 01- 002/ 05.01.2015г., Заповед № ЧР- 01- 17/ 24.01.2015г., Заповед №

Протокол № 287-Е/2016 г.

ЧР- 01- 27/ 03.02.2015г., Заповед № ЧР- 01- 35/ 06.02.2015г., Заповед № ЧР- 01- 38/ 11.02.2015г., Заповед № ЧР- 01- 48/ 18.02.2015г., Заповед № ЧР- 01- 168/ 30.03.2015г., Заповед № ЧР- 01- 170/ 02.04.2015г., Заповед № ЧР- 01- 187/ 27.04.2015г., Заповед № ЧР- 01- 205/ 28.05.2015г., Заповед № ЛС-04-25/ 13.01.2015г., Заповед № ЛС-04-1304/ 12.08.2014г., Заповед № ЛС-04-1893/ 02.04.2014г. и Заповед № ЧР- 01- 91/ 11.03.2015г.;

- експериментални образци от подписа на
протокол за вземане на сравнителни образци от 12.02.2016г.;
- експериментални образци от подписа на
протокол за вземане на сравнителни образци от 19.02.2016г.;
- експериментални образци от подписа на
протокол за вземане на сравнителни образци от 15.02.2016г.;
- експериментални образци от подписа на
протокол за вземане на сравнителни образци от 04.12.2015г.;
- експериментални образци от подписа на
протокол за вземане на сравнителни образци от 15.03.2016г.;
- експериментални образци от подписа на
протокол за вземане на сравнителни образци от 29.01.2016г.;
- експериментални образци от подписа на
протокол за вземане на сравнителни образци от 30.09.2015г.;
- експериментални образци от подписа на
протокол за вземане на сравнителни образци от 23.02.2016г.;
- експериментални образци от подписа на
протокол за вземане на сравнителни образци от 06.11.2015г.;
- експериментални образци от подписа на
протокол за вземане на сравнителни образци от 15.03.2016г.;
- експериментални образци от подписа на
протокол за вземане на сравнителни образци от 16.02.2016г.;
- експериментални образци от кръгъл печат на Министерство на правосъдието
на един бял лист, канцеларски формат;

5. ЗАДАЧИ НА ЕКСПЕРТИЗАТА:

- подписът в графа "Министър" на Заповед № ЧР- 01- 482/ 29.12.2014г. на МП дали е положен от Христо Иванов,
- подписът в графа "Министър" на Заповед № ЧР- 01- 91/ 11.03.2015г. на МП дали е положен от Христо Иванов,
- подписът в графа "Служител" на Заповед № ЧР- 01- 91/ 11.03.2015г. на МП дали е положен от
- подписът в графа "Служител" на Заповед № ЧР- 01- 482/ 29.12.2014г. на МП дали е положен от
- подписите в графа "Заповедта е съгласувана с:" на позиции "Главен секретар", "Директор на дирекция АПОК", "Началник на отдел ФСД", "Началник на отдел ЧР", "Гл. юристконсулт в отдел ПО" и "Изготвил: старши експерт в отдел ЧР" на Заповед № ЧР- 01- 482/ 29.12.2014г. на МП дали са положени съответно от

Протокол № 287-Е/2016 г.

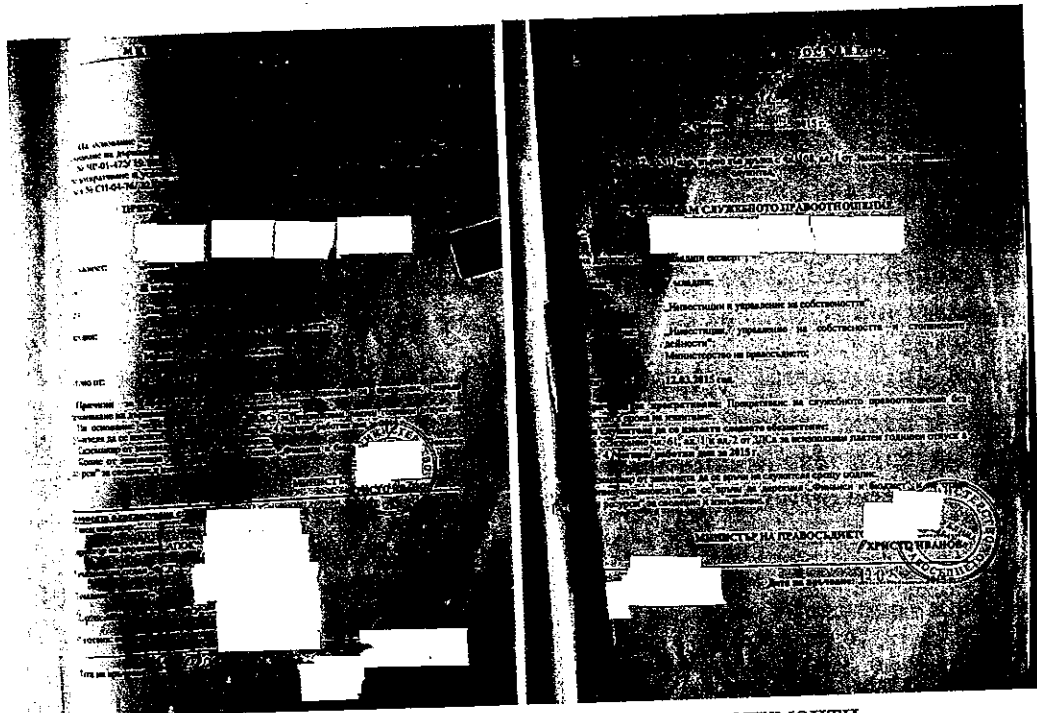
- отпечатъците от кръгъл печат в графи "Министър" на представените Заповеди № ЧР- 01- 482/ 29.12.2014г. и № ЧР- 01- 91/ 11.03.2015г. дали са положени от кръгъл печат на Министерство на Правосъдието използвани през 2014 и 2015г.?

6. МЕТОДИ: Аналитичен и сравнителен метод.

7. ПЕРИОД НА ИЗВЪРШВАНЕ НА ИЗСЛЕДВАНЕТО / ИЗПИТВАНЕТО:
От 30.05.2016 год. До 09.06.2016 год.

8. ИЗСЛЕДВАНЕ / ИЗПИТВАНЕ И РЕЗУЛТАТИ:

Непосредствени обекти на настоящото изследване се явяват подписите в графи "Министър", "Заповедта е съгласувана с:" на позиции "Главен секретар", "Директор на дирекция АПОК", "Началник на отдел ФСД", "Началник на отдел ЧР", "Гл. юристконсулт в отдел ПО" и "Изготвил: старши експерт в отдел ЧР" в представените за изследване документи- сн. 1 и 2.



Сн. 1 и 2. Общ вид на изследваните документи.

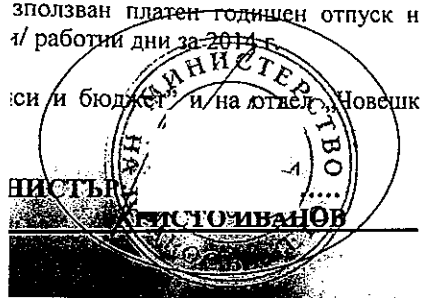
Подписите в графи "Министър" на представените за изследване заповеди имат месена транскрипция състояща се от буква "Х", един ъгловат или вълнообразен елемент и два примковидни елемента;

Същите са положени със средно обработени, големи по размер, десен наклон и вързани движения.

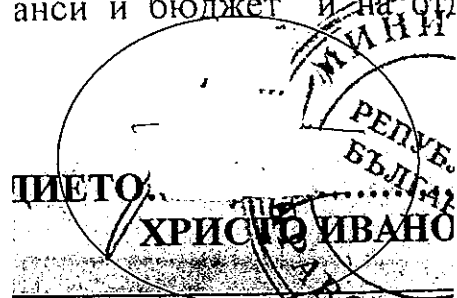
При сравняване на тези подписи с образците от подписа на Христо Иванов се установиха различия по общи /транскрипция, степен на обработеност/ и такива по-характерни частни признаци, като форма, направление и количество на движението; вид на свързването; относително разположение на точките на начало, край и пресичане и др. при изписване на началната, средната и заключителната част на подписите- сн. 3, 4, 5, 6 и 7.

Протокол № 287-Е/2016 г.

зползван платен годишен отпуск и
4/ работни дни за 2014 г.
анси и бюджет” и на отп
иси и бюджет” и на отпак. Новешк

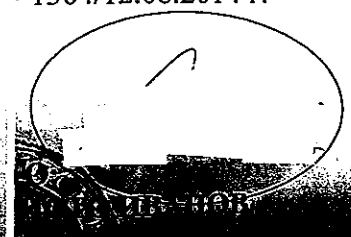


анси и бюджет” и на отп
РЕПУБЛИКА БЪЛГАРИЯ
МИНИСТЕРСТВО НА ОТПРАЧЕНИТЕ ДЕЛА И ДИПЛОМАТИЯ



Сн. 3 и 4. Подписи- обекти на изследването.

рите на дирекции от общата и
нето



Сн. 5, 6 и 7. Подписи- сравнителни образци.

Установените **различия** са съществени, индивидуални и по обем достатъчни за извода, че подписите **не са положени от Христо Иванов.**

При сравняване на тези подписи с образците от подписите на

за,
установиха **различия** по общи /транскрипция, степен на обработеност/ и такива по-характерни частни признаци, като форма, направление и количество на движението; вид на извършването; относително разположение на точките на начало, край и пресичане и др. при изписване на началната, средната и заключителната част на подписите

Установените **различия** са съществени, индивидуални и по обем достатъчни за извода, че подписите **не са положени от**

При сравняване на подписите в графа “Заповедта е съгласувана с:” на позиции “Главен секретар”, “Директор на дирекция АПОК”, “Началник на отдел ФСД”, “Началник на отдел ЧР”, “Гл. юристконсулт в отдел ПО” и “Изготвил: старши експерт в отдел ЧР” на Заповед № ЧР- 01- 482/ 29.12.2014г. на МП с образците от подписите на

и се установиха **съвпадения** по общи /транскрипция, степен на обработеност/ и такива по-характерни частни признаци, като форма, направление и количество на движението; вид на извършването; относително разположение на точките на начало, край и пресичане и др. при изписване на началната, средната и заключителната част на подписите.

Установените **съвпадения** са устойчиви, индивидуални и по обем достатъчни за извода, че подписите **са положени съответно от**

Протокол № 287-Е/2016 г.

и

Подписът в графа "Служител" на Заповед № ЧР- 01- 91/ 11.03.2015г. на МП /лист 61, папка 1 от ДП/ има смесена транскрипция състояща се от "е"- образен елемент, овални елементи, примковидни елементи и ъгловата хоризонтална свързваща част. Същият е положен със средно обработени, големи по размер, десен наклон свързани движения.

При сравняване на подписа с образците от подписа на се установиха **съвпадения** по общи /транскрипция, степен на обработеност/ и такива по-характерни частни признаци, като форма, направление и количество на движението; вид на свързването; относително разположение на точките на начало, край и пресичане и др. при изписване на началната, средната и включителната част на подписите.

Установените **съвпадения** са устойчиви, индивидуални и по обем достатъчни в извода, че подписът е **положен от**

Подписът в графа "Служител" на Заповед № ЧР- 01- 482/ 29.12.2014г. на МП /лист 44, папка 1 от ДП/ има смесена транскрипция състояща се от букви " ", " ", " ", " ", " ", " ", " ", " " и примковиден параф. Същият е положен със средно обработени, големи по размер, десен наклон свързани движения.

При сравняване на подписа с образците от подписа на се установиха **съвпадения** по общи /транскрипция, степен на обработеност/ и такива по-характерни частни признаци, като форма, направление и количество на движението; вид на свързването; относително разположение на точките на начало, край и пресичане и др. при изписване на началната, средната и включителната част на подписите.

Установените **съвпадения** са устойчиви, индивидуални и по обем достатъчни в извода, че подписът е **положен от**

При сравняване на отпечатъците от кръгъл печат в графи "Министър" на изследваните заповеди с образците от кръгъл печат на Министерство на Правосъдието се установиха **съвпадения** по общи и частни признаци, като: размер, разположение, взаимноразположение, експлоатационни признаци при отпечатването на букви, символи и др.

Установените **съвпадения** са устойчиви, индивидуални и по обем достатъчни в извода, че инкриминираните отпечатъци са **положени от кръгъл печат на Министерство на Правосъдието.**

9. ЗАКЛЮЧЕНИЕ:

- подписът в графа "Министър" на Заповед № ЧР- 01- 482/ 29.12.2014г. на МП **не е положен от Христо Иванов,**

- подписът в графа "Министър" на Заповед № ЧР- 01- 91/ 11.03.2015г. на МП **не е положен от Христо Иванов,**

- подписът в графа "Служител" на Заповед № ЧР- 01- 91/ 11.03.2015г. на МП **е положен от**

- подписът в графа "Служител" на Заповед № ЧР- 01- 482/ 29.12.2014г. на МП **е**

Протокол № 287-Е/2016 г.

ПОЛОЖЕН ОТ

- подписите в графа "Заповедта е съгласувана с:" на позиции "Главен секретар", "Директор на дирекция АПОК", "Началник на отдел ФСД", "Началник на отдел ЧР", "Гл. юристконсулт в отдел ПО" и "Изготвил: старши експерт в отдел ЧР" на Заповед № ЧР- 01- 482/ 29.12.2014г. на МП са положени съответно от

- отпечатъците от кръгъл печат в графи "Министър" на представените Заповеди № ЧР- 01- 482/ 29.12.2014г. и № ЧР- 01- 91/ 11.03.2015г. са положени от кръгъл печат на Министерство на Правосъдието.

Забележка: Настоящият протокол е валиден само в неговата цялост. Не се допуска размножаването на части от него.

Вещи Лица:

